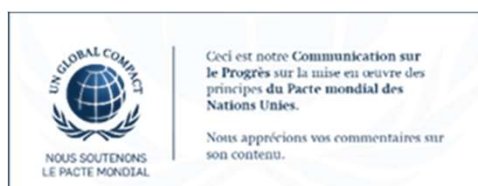


# RAPPORT RESPONSABILITE SOCIETALE DES ENTREPRISES 2020-2021



# Déclaration d'engagement

La structure de notre système de management est conforme aux exigences des normes ISO 9001, et ISO 26000 pour l'approche Responsabilité sociétale d'entreprise.

Grace au système de management documenté que nous utilisons dans l'organisation de notre entreprise, nous souhaitons montrer à nos clients que nous sommes en mesure de répondre à leurs exigences et à leurs attentes avec fiabilité.

Outre la fabrication de produits conformes aux exigences de nos clients, nous nous efforçons de fournir à nos clients des conseils et soutiens efficaces. L'objectif de toutes nos activités consiste à nous améliorer en permanence afin de proposer une qualité optimale dans nos produits et services, tout en respectant nos ressources naturelles et le bien commun.

Conformément à nos valeurs et notre stratégie d'entreprise, nous vous confirmons l'engagement d'APF Entreprises 54 pour le soutien des dix principes du Global Compact des Nations Unies concernant les droits de l'homme, les normes internationales du travail, la protection de l'environnement et la lutte contre la corruption.

Par ce rapport, nous exprimons notre volonté de maintenir ces principes dans la stratégie de notre entreprise, sa culture, ses opérations quotidiennes, et de les faire progresser dans notre sphère d'influence et également de participer à des projets collaboratifs faisant progresser les objectifs de développement durable (ODD).

Pour démontrer factuellement notre engagement, APF Entreprises 54 présente et communique sur le progrès de ses actions.

**LUDRES, 31 Mai 2021**  
**Le DIRECTEUR, M. LECLAIR**





APF Entreprises Ludres, est présente dans le bassin Nancéen depuis 1989 et se pose comme un allié du territoire pour le développement sociétal par ses actions pour l'employabilité des personnes en situation d'handicap et l'application de ses compétences dans la construction des entreprises inclusives.

En 2020 et 2021 grâce à sa réactivité et performance humaine, APF Entreprises se lance sur des nouvelles façons d'étoffer son offre de service tels que le secteur textile, les ressources humaines, le numérique et le secteur automobile.

L'ensemble de nos activités actuelles et à venir sont conçues et développées dans un cadre de réflexion RSE, fondées sur nos quatre piliers (sociétal, social, économique et environnemental) et les Objectifs de développement durable ODD

## L'éditorial

---



APF Entreprises est le réseau d'entreprises d'APF France handicap. C'est aussi le premier réseau national du secteur adapté et protégé. Sa mission : garantir une insertion sociale et professionnelle durable aux personnes en situation de handicap.

Au sein de l'association APF France handicap, le réseau APF Entreprises développe sa politique d'innovation et la conduite de nouveaux projets à fort impact social, en maintenant une croissance économique, toujours dans l'objectif d'accompagner un maximum de personnes en situation de handicap dans l'emploi.



APF Entreprises Ludres est constituée d'une entreprise adaptée EA

et d'un Etablissement d'aide par le travail ESAT.



# POLITIQUE D'ENTREPRISE

APF Entreprises Ludres se mobilise pour l'inclusion des personnes en situation de handicap, lutte contre toutes les formes de discrimination (seniors, origines, homme-femme) et favorise l'égalité de chances dès le recrutement, cela tout au long des parcours professionnels.

Nous sommes engagés pour être un acteur du développement local, nous agissons pour créer de la valeur dans nos produits et services, grâce à nos 4 piliers d'action, et la mise en place d'un PDCA dans chacune de nos activités. La qualité et l'amélioration en continu sont des engagements soutenus depuis des années dans la mise en place des systèmes de management qualité et RSE, cela nous distinguant comme partenaire stratégique de notre territoire.

L'identification et la maîtrise des risques et ses impacts sont omniprésents dans les pratiques professionnelles, tant pour suivre que pour anticiper les réglementations (sécurité, environnement, économie).

Nous rapprochons nos parties prenantes à une démarche commune de progrès, afin d'identifier les axes d'amélioration de la chaîne de production et les évolutions souhaitables en matière de protection de l'environnement, de Droits de l'Homme/Humanité et de Conditions de Travail.

## SOCIAL

1. Veiller au bien être de nos collaborateurs **ODD3**
2. Promouvoir la diversité et l'inclusion **ODD5**

## ECONOMIQUE

1. Travail décent et croissance économique **ODD8**
2. Consommation et production responsables **ODD12 et 16**

## ENVIRONNEMENTAL

1. Mesure relative à la lutte contre les changements climatiques **ODD13**
2. Diminuer notre empreinte environnementale et favoriser la Biodiversité **ODD7**

## SOCIETAL

1. La promotion du respect des droits de l'homme et de l'humanité **ODD1-17**
2. Solidarité et soutien par l'insertion sociale des personnes en situation de handicap **ODD11**

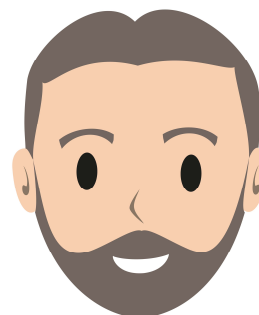


## DIRECTION

« APF entreprises Ludres est une entreprise solidaire avec une forte responsabilité sociétale : l'Humain est au cœur de nos actions, c'est notre conviction profonde.

Nous développons grâce à nos pratiques d'innovation sociale et durable et par nos produits et services, la compétence compensée de chacun, facilitatrice de l'intelligence et de l'inspiration collective, créatrice de valeurs ajoutées économiques, sociales et environnementales.

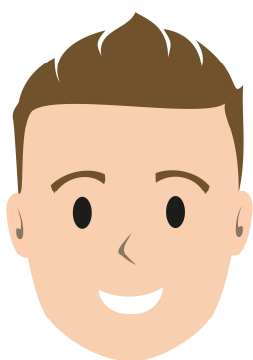
Nous manageons ainsi l'agilité au quotidien en recentrant l'Humain et l'entreprise au cœur de son projet mais aussi de son environnement. ›



**Michaël LECLAIR**  
Directeur

[michael.leclair@apf.asso.fr](mailto:michael.leclair@apf.asso.fr)

06 87 04 02 38



**Ludovic MINEL**  
Adjoint de Direction

[ludovic.minel@apf.asso.fr](mailto:ludovic.minel@apf.asso.fr)

06 15 03 82 17

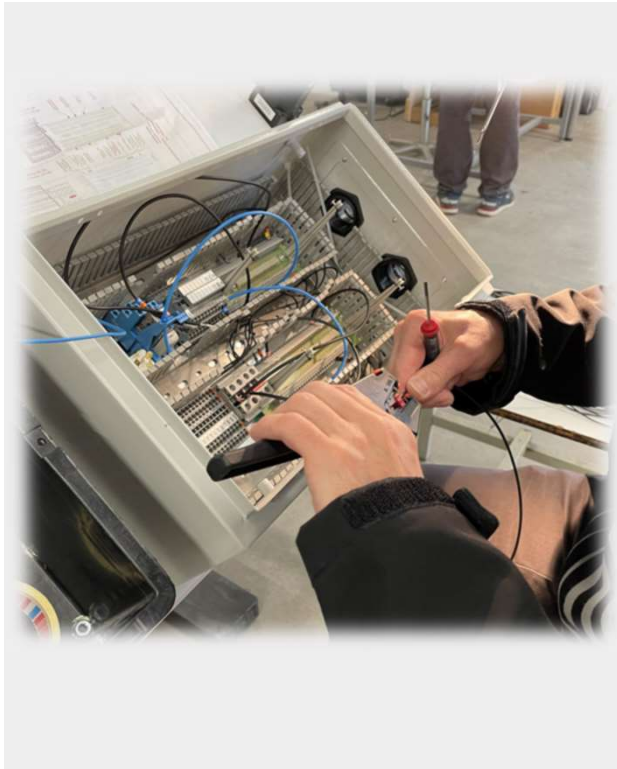
Nous nous engageons, pour nous-mêmes et nos collaborateurs, au plus grand respect des droits humains, de la diversité, de la sécurité, du bien-être, de la santé et des talents de chacun.

Pour atteindre cet objectif, nous mettons en place un grand nombre de formations valorisantes, certifiantes ou diplômantes ; demain nous mettrons en place l'AFEST (Action de formation en situation de travail).



## Pilier Social

- Veiller au bien être de nos collaborateurs  
**ODD3**
- Promouvoir la diversité et l'inclusion  
**ODD5**



## Développement des compétences:

### 9 Salaries en formation.

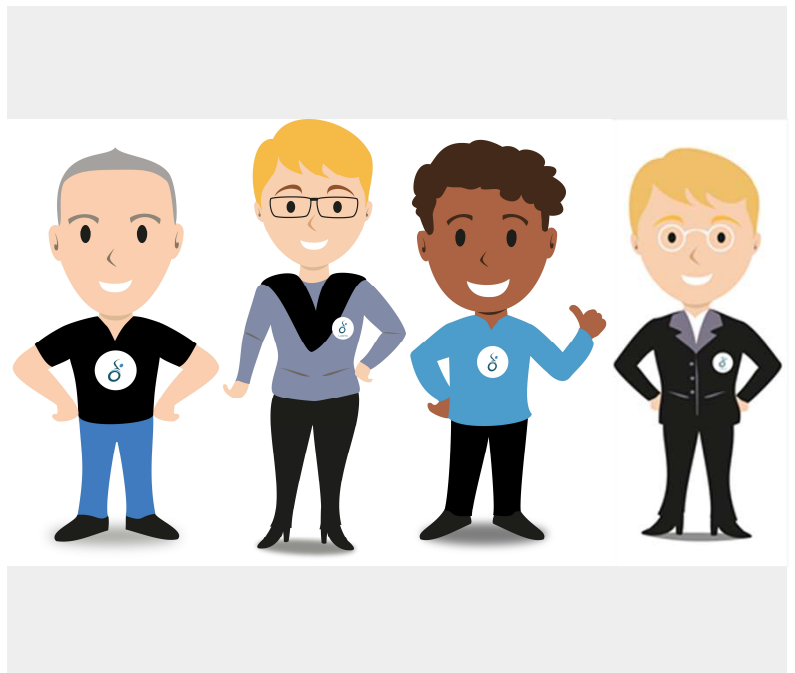
Suite à l'analyse stratégique du secteur Electrotechnique et l'intérêt des employés de monter en compétences, En **2021** l'entreprise s'appuie sur les **CQPM** et l'action de formation en situation travail pour former et impulser les capacités de nos collaborateurs.

C'est la troisième cohorte de cette formation la première ayant eu lieu en **2013**, et la 2ème en **2019** avec **16 participants**

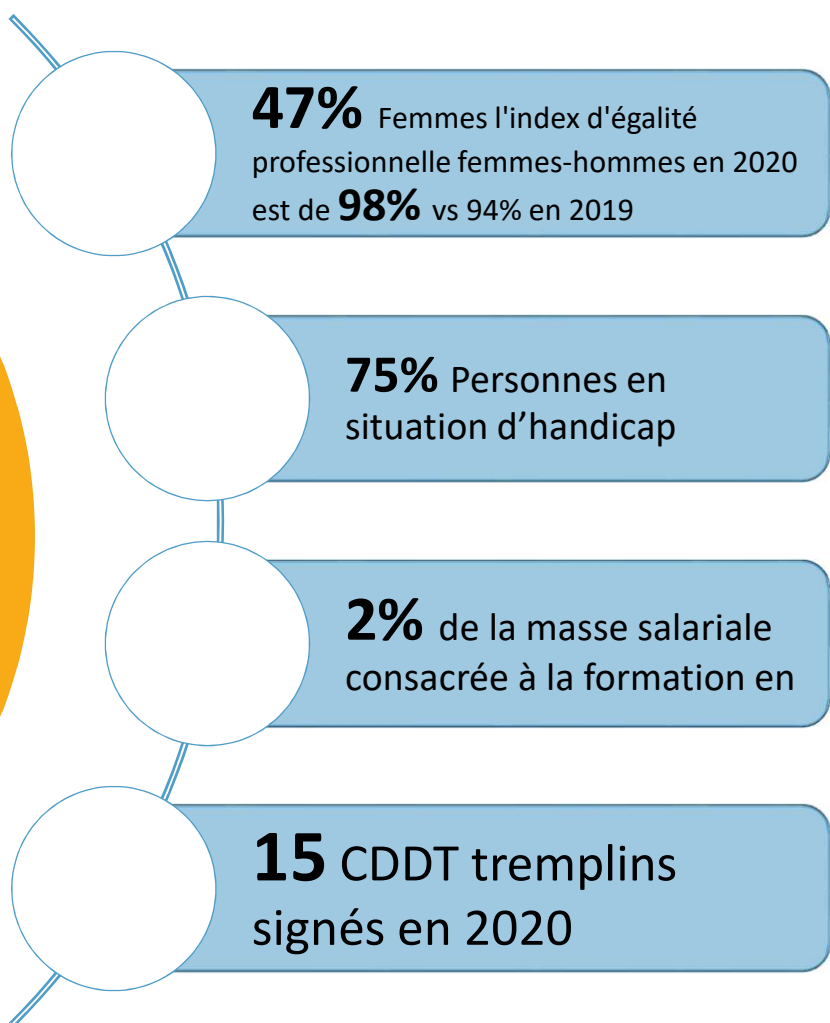
## Maintien du Lien social en temps de crise sanitaire

Dès le premier confinement et jusqu'à l'avis positif des autorités de santé, **30 usagers de l'ESAT et 80 employés de l'EA** en situation fragile sont confinés.

Pendant ces semaines l'équipe médicosocial ESAT et encadrants EA ont mobilisé des moyens de communication et d'interaction pour palier l'éventuel isolement, **rassurer et maintenir le lien social.**





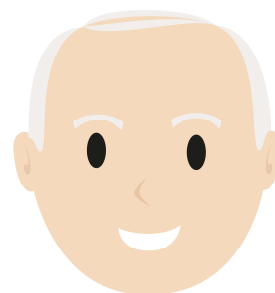


Suite à la dernière enquête de Climat social de 2021, **89%** des employés de l'entreprise adaptée et **100%** des usagers ESAT viennent travailler avec plaisir.

Pour **l'avenir** nous sommes engagées sur trois consortiums, textile, automobile et numérique que nous engage à la création de **130 nouveaux emplois** pour des personnes en situation d'handicap ou en difficulté sur le territoire.



*APF Entreprises à une vision RSE qui nous amène à centrer nos actions sur l'individu et à le mettre dans les meilleures conditions de réussite. La bienveillance passe entre autre et avant tout par le respect de la primauté de la personne. S'intéresser à l'autre, l'écouter, le respecter et rechercher avec lui ses aptitudes et ses aspirations est souvent l'occasion de riches découvertes et de développement de son projet professionnel et de vie. Cette révélation est source d'épanouissement de la personne à son plus grand bonheur mais aussi le nôtre et celui de nos clients et partenaires.*



**Gilles GROSSE**  
Responsable Commercial  
[gilles.grosse@apf.asso.fr](mailto:gilles.grosse@apf.asso.fr)  
06 40 34 07 41



## Pilier Economique

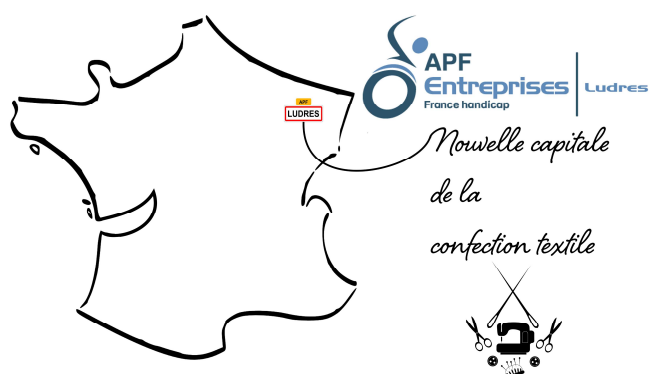
- Travail décent et croissance économique **ODD8**
- Consommation et production responsables **ODD12 et 16**

## En temps de crise notre réactivité et solidarité a permis la création d'une nouvelle activité industrielle.

17 Mars 2020 c'est le jour où nous avons baisser les rideaux, néanmoins ce fut une période qui nous a ouvert l'esprit sur une idée folle « **un atelier transitoire de fabrication de masques** » ; Au début une petite équipe de couturières courageuses et bénévoles s'est transformée en une équipe de 40 personnes qui se donnent pour le développement du secteur textile.

Dans cette folle aventure nous avons accueilli **8 CDD tremplins et 16 contrats aidés.**

Les défis continuent en 2021 dans le cadre du consortium textile en partenariat avec l'UNEA par l'investissement de **plus de 100K€ en machines** et la **création de 15 nouveaux CDDT**



## La qualité au cœur de nos enjeux :

**Caroline LANGLADE de la Start-up « Kiss My Kats »**

« On a vraiment beaucoup de chance d'avoir un partenaire d'aussi grande qualité que vous »

**Laurent CANZIANI France Elévateur**

« Nous souhaitons féliciter votre équipe pour les efforts consentis et nous vous encourageons à continuer ainsi »



Notre impulsion sur les nouveaux défis ne s'arrête pas à des activités économiques industrielles, en septembre **2021** APF **Entreprises Ludres** lance sa nouvelle offre de service:

**SoURHI®** : Solution Universel RH inclusive est une offre de service dédiée au placement direct à l'emploi en CDI ou CDD pour les publics relevant du secteur du handicap et de l'inclusion . Il comprend trois modules : l'étude détaillée du besoin en recrutement et son environnement, le recrutement, et l'accompagnement complémentaire à 3 et 6 mois après embauche.

Ce nouveau service est en finalisation; il est développé en lien avec un cabinet conseil « Inclusion Conseil » dédié aux acteurs de l'inclusion, et l'équipe projet de Ludres qui co-construit avec ses partenaires cette Solution Universelle RH Inclusive.

CA 2020  
Entreprise  
Adapté

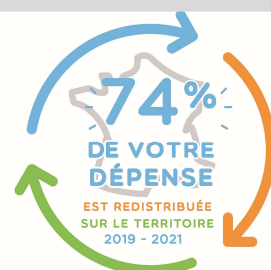
**3.000.000 € CA**

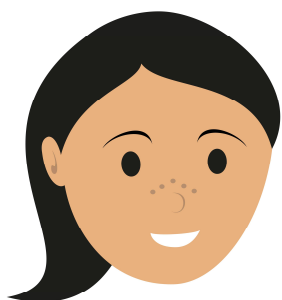
CA 2020 ESAT

**190.000 € CA**

APF Entreprises Ludres structure la mise en place du consortium numérique avec comme ambition la création de **15 nouveaux postes** dans l'assistance informatique à distance et le web design.

Nous sommes également engagés dans un consortium Automobile pour la réalisation des faisceaux et l'ambition de la **création de 100 emplois d'ici à 2022**





**Laura ISIDRO**  
Responsable Qualité et RSE  
[Laura.isidro@apf.asso.fr](mailto:Laura.isidro@apf.asso.fr)  
06 49 88 91 67

La vision de APF Entreprises Ludres a été réfléchi depuis l'humain, le développement des compétences individuelles et collectives nous donnent le balance et l'impulsion de conquérir nos objectifs.

Ils sont quatre Piliers de réflexion que nous portons dans tous les niveaux d'action, l'économique comme outil pour développer au sein social de l'entreprise des valeurs que contribuent à la société de la région Grand Est et en respect de l'environnement



## Pilier Environnemental

- Mesure relative à la lutte contre les changements climatiques **ODD13**
- Diminuer notre empreinte environnementale et favoriser la Biodiversité **ODD7**

APF Entreprises Ludres s'investit dans la **biodiversité**. L'automne 2020 a servi pour la préparation de notre zone verte; elle va nous permettre d'être connecté avec la nature !

« Nous avons planté 2 mirabelliers de "Nancy" ainsi que 2 deutzia magnifica (variété horticole du patrimoine Lorrain) » Jocelyn VILLEMEN chef d'équipe.

Ces arbres et arbustes seront aussi au service des insectes, des oiseaux et des écosystèmes locaux; nous avons aussi installé deux hôtels à insectes et des cabanes à oiseaux pour les accueillir.



APFE Ludres accueille une **Ruche** à partir de juin 2021 afin de favoriser la **Pollinisation**, condition indispensable de notre alimentation.

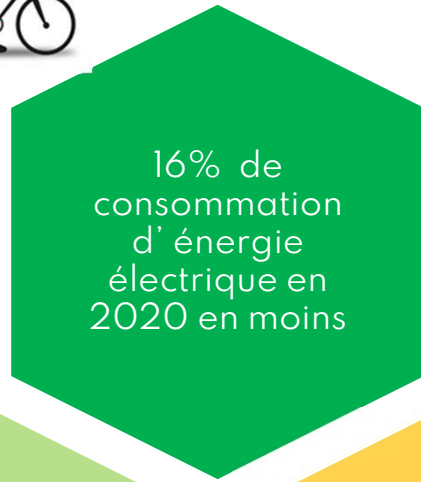


APF Entreprises Ludres a souscrit au capital de **Kèpos**, qui a pour mission d'oeuvrer à la transition écologique du territoire.

Collectif de l'ESS avec lequel nous avons comme ambition d'ici à 2 ans de former un couloir écologique qui permettra l'étude, la vie et la préservation de la biodiversité. Ce couloir servira également à la sensibilisation des entreprises du Dynapôle dans l'investissement aux actions de biodiversité.



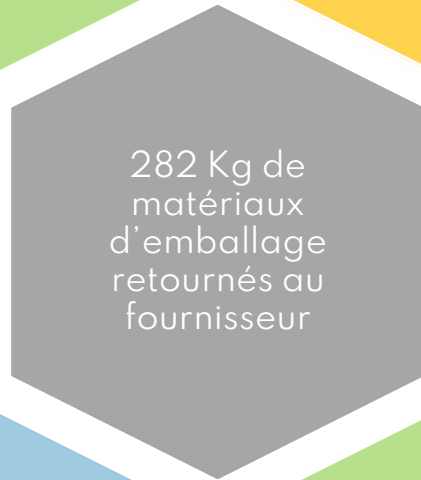
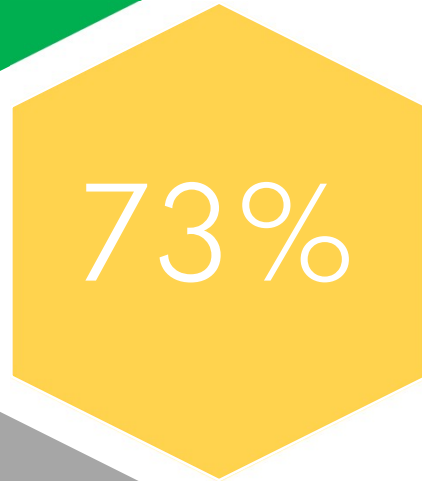
Pour booster notre action de réduction de la consommation énergétique nous avons renforcé l'isolation du bâtiment.



Notre fourniture d'électricité est 100% verte

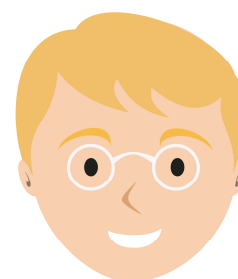


Nous avons doté tous nos salariés de masques réutilisables entre 20 et 50 fois, également de masques transparents pour maintenir le sourire.



*Parce que l'inclusion des personnes en situation de handicap est notre priorité, nous sommes engagés dans une politique RSE qui vise à garantir respect, sécurité, bien-être et épanouissement au travail.*

*Ainsi, nous accompagnons les personnes tout au long de leur parcours professionnel en intégrant les préoccupations sociales, économiques, environnementales et sociétales.*



**Hélène ADRIAN**  
Cheffe de projet développement  
d'activité d'insertion  
[helene.adrian@apf.asso.fr](mailto:helene.adrian@apf.asso.fr)  
06 80 72 72 24



## Pilier Sociétal

- La promotion du respect des droits de l'homme et de l'humanité **ODD1-17**
- Solidarité et soutien par l'insertion sociale des personnes en situation de handicap **ODD11**

## Grâce à le tremplin du CDDT, Justine Humbert a ouvert sa maison de couture [dircom@apf.asso.fr](mailto:dircom@apf.asso.fr)

### Quel a été votre parcours avant votre entrée dans l'EA ?

J'ai baigné dans la couture depuis mon enfance. Ma grand-mère m'a mise derrière une machine à coudre dès l'âge de 6 ans pour réaliser mes premiers ourlets, des torchons par exemple. J'ai obtenu mon CAP de couture et décroché mon premier contrat dans le pôle couture de l'EA de Ludres en avril 2020.

### Que vous a apporté le travail d'équipe à l'EA ?

Auparavant, je n'avais jamais travaillé en équipe. L'EA m'a appris à travailler en équipe. Quand j'y suis entrée, nous étions une quinzaine de couturières puis, très vite, une trentaine. Nous formions comme une famille. Nous nous communiquons mutuellement nos techniques pour réaliser les pièces au mieux et le plus rapidement possible.

À mon arrivée, notre unique activité était la fabrication de masques, les masques trois plis puis les masques à visière transparente. Ce changement rapide de confection m'a appris à m'adapter et à fonctionner efficacement en équipe.

### En quoi l'accompagnement du CDD tremplin a-t-il soutenu votre projet ?

À mon arrivée dans l'entreprise, mon projet était d'ouvrir mon entreprise dans la couture sur mesure pour femmes, hommes et enfants. J'avais aussi une spécialité en vue : les vêtements de poupées de collection.

Chargée de développement en activité d'insertion au sein de l'EA, Mélanie Marhic m'a aidée à évaluer les étapes du parcours de création d'entreprise et, surtout, à trouver les financeurs. Elle m'a aussi accompagnée dans l'obtention d'une formation auprès de BGE, un réseau régional d'accompagnement à la création d'entreprise. Sur une vingtaine d'heures en visio-conférence, j'ai appris à faire mon business plan, à suivre les démarches administratives d'ouverture d'une entreprise et, surtout, à obtenir le financement de l'Agefiph.



Justine Humbert  
@Maison de Couture Poucellina

### PARTENARIAT VERS L'EMPLOI

Notre démarche vers le pilier sociétal nous amène à soutenir les initiatives de nos partenaires et du gouvernement pour contribuer au développement de notre territoire vise au respect des droits de l'humanité, notamment l'accès au travail décent et l'égalité de chances, les initiatives, Un jeune un solution et Tous tes possibles pour l'employabilité des jeunes et personnes éloignées de l'emploi.



**TOUS  
TES  
POSSIBLES**

#1jeune1solution

Pour bondir nos actions, APF entreprises Ludres est engagé dans la **communication** et la **sensibilisation** des nos **réseaux sociaux**, des post avec la mention des **Objectifs de Développement Durable**, nous permet de croiser la curiosité de notre communauté à ce sujet en plus de prendre connaissance de **nos actions**



3000 visiteurs sensibilisés dans 2020

120 emplois dans le territoire

50 stagiaires accueillies dans l'ESAT et l'EA

22 CDD Tremplins signés depuis

27 Postes sur site client

6 sorties positives

## Notre mission ESAT est reconnue par les familles des Stagiaires

Je vous **remercie** de prendre le temps pour notre fils Alexandre; Vous n'imaginez pas ce que cela représente à ses yeux! Hier soir il nous a encore beaucoup parlé de son but de **travailler dans un ESAT**, vouloir y arriver, ne pas être trop lent. Vous lui donnez **confiance en lui-même** ainsi qu'à nous. J'admire beaucoup votre patience ainsi que pour les **autres jeunes et moins jeunes** dans vos atelier.

# OBJECTIFS DE DÉVELOPPEMENT DURABLE



## NOUS SOMMES ENGAGÉS, ET VOUS?





